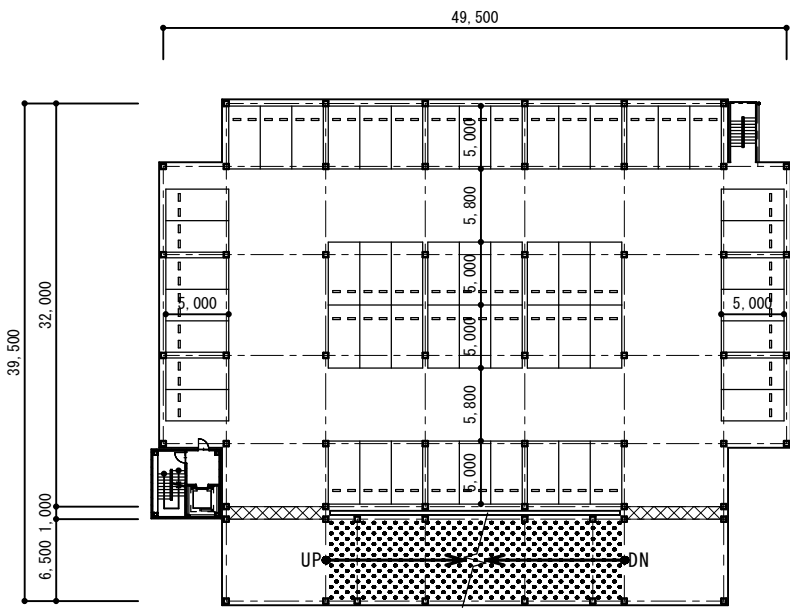
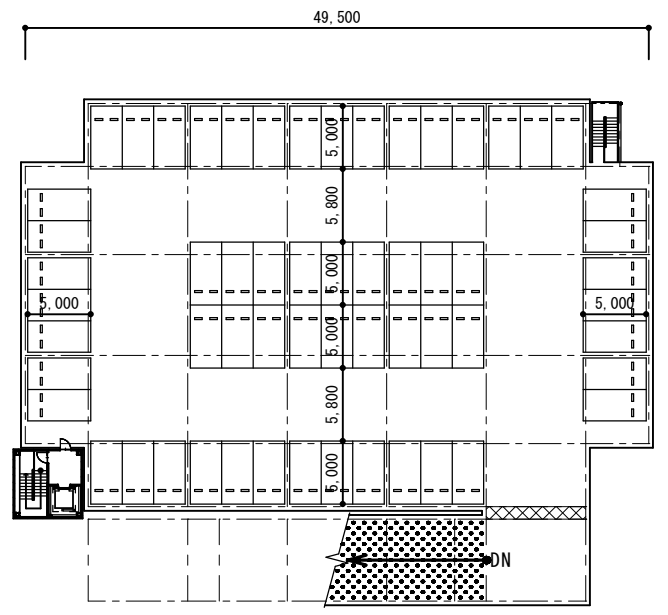


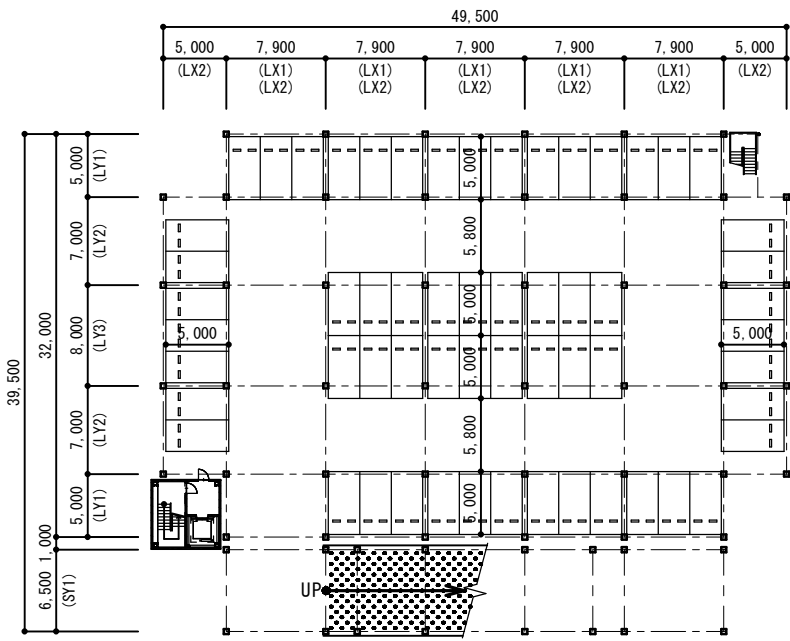
ナイスパーク【4層5段】フラット式モデルケース



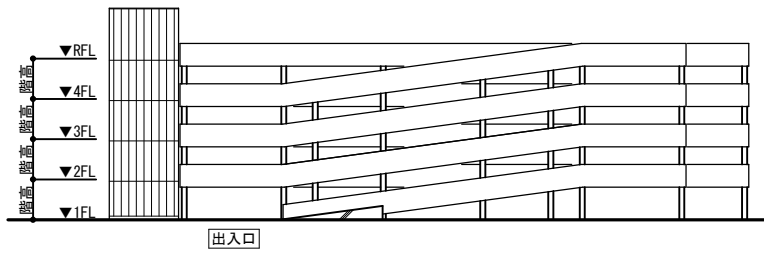
2~4階平面図



R階平面図



1階平面図



立面図

| モデルケース収容台数 | |
|------------|-------|
| 階数 | 台数 |
| R | 59 台 |
| 2~4 | 56 台 |
| 1 | 59 台 |
| 合計 | 286 台 |

| モデルケース面積 | |
|----------|-------------------------|
| 階数 | 床面積 |
| R | 29.16 m ² |
| 4 | 1,649.89 m ² |
| 2、3 | 1,786.16 m ² |
| 1 | 1,649.89 m ² |
| 合計 | 6,901.26 m ² |
| 建築面積 | 1,799.66 m ² |

| 標準スパン | | |
|-------|-----------------|------|
| 記号 | 寸法 | 備考 |
| LX1 | 7,000~8,000 @50 | 3台車室 |
| LX2 | 4,900~6,500 @50 | 2台車室 |
| LY1 | 4,500~6,000 @50 | |
| LY2 | 4,500~8,200 @50 | |
| LY3 | 6,500~8,000 @50 | |
| SY1 | 4,000~7,800 @10 | |

| 標準仕様 | |
|----------------|--|
| 延床面積 | 1,745.88m ² ~16,000m ² |
| 階高 | 2F以上:3.10m~3.30m@0.01m 1F:3.10m~3.50m@0.01m |
| 建物形状 (最長長さ) | 長辺方向:75.0m 短辺方向:55.0m |
| 指定車両 | 車両総重量2.0t以下の乗用自動車 (地盤面及び土間床部は2.5t以下) |
| 勾配 | 傾斜路の勾配は1/6(16.7%)以下 |